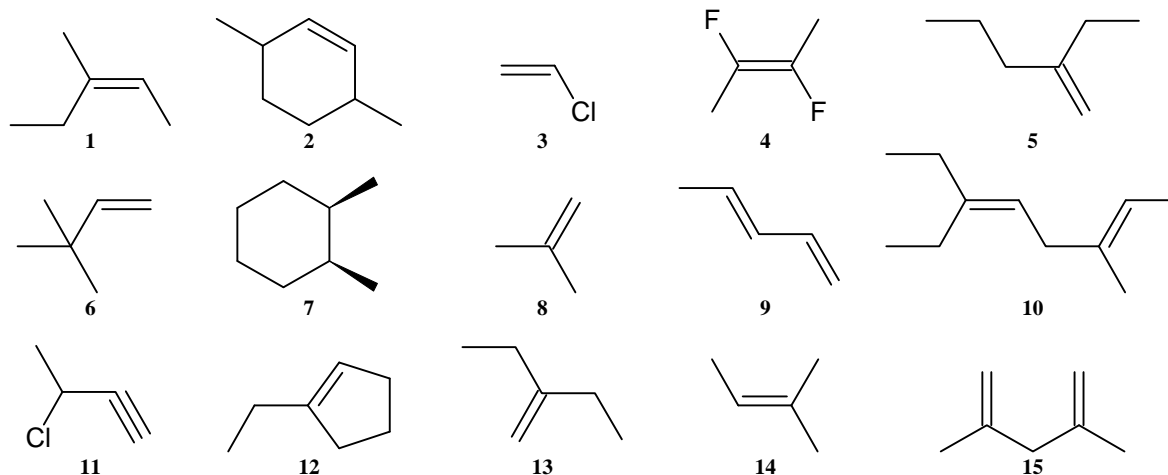


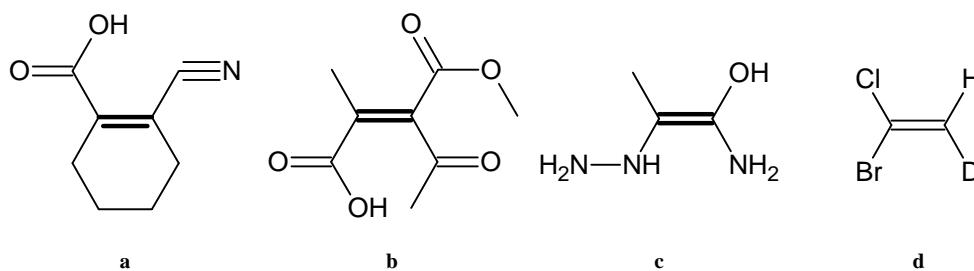
1. (15 pt) Assegnare il nome IUPAC alle seguenti strutture:



2. (4 pt) Indicare i composti dell'esercizio precedente che possono dare isomeria cis-trans o E-Z.

3. (3 pt) Disegnare e dare il nome a tutti gli isomeri del $C_2H_2Cl_2$

4. (8 pt) Indicare la configurazione (E) o (Z) di ciascun composto seguente rispetto al doppio legame C=C:



5. (5 pt) assegnare il nome IUPAC ai seguenti nomi comuni:

a. isoprene b. acetilene c. isobutano d. etilene e. isobutilene

6. (8 pt) Evidenzia sulle seguenti strutture le unità isopreniche ed indica se ciascun composto appartiene alla categoria dei terpeni.

