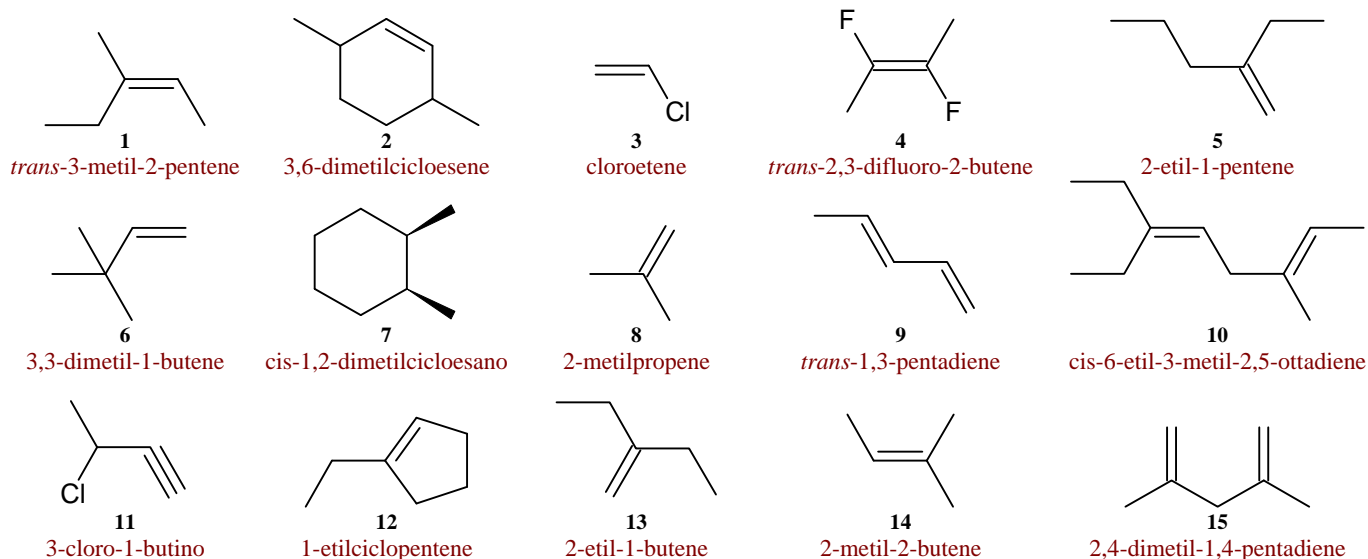


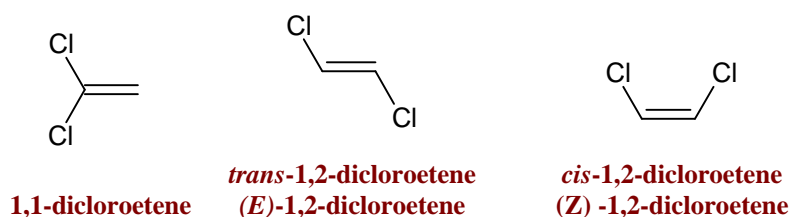
1. (15 pt) Assegnare il nome IUPAC alle seguenti strutture:



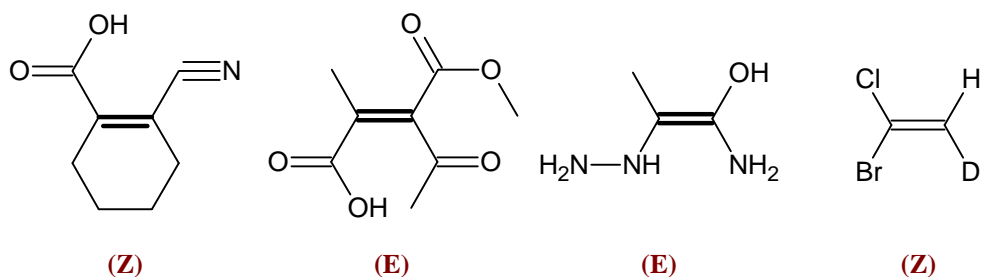
2. (4 pt) Indicare i composti dell'esercizio precedente che possono dare isomeria *cis-trans* o *E-Z* al doppio legame.

1, 4, 9, 10

3. (3 pt) Disegnare e dare il nome a tutti gli isomeri del $C_2H_2Cl_2$



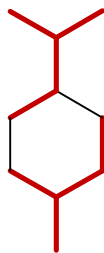
4. (8 pt) Indicare la configurazione (*E*) o (*Z*) di ciascun composto seguente rispetto al doppio legame C=C:



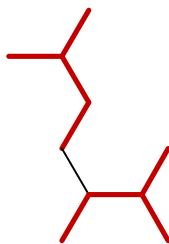
5. (5 pt) assegnare il nome IUPAC ai seguenti nomi comuni:

a. isoprene	b. acetilene	c. isobutano	d. etilene	e. isobutilene
2-metil-1,3-butadiene	etino	2-metilpropano	etene	2-metilpropene

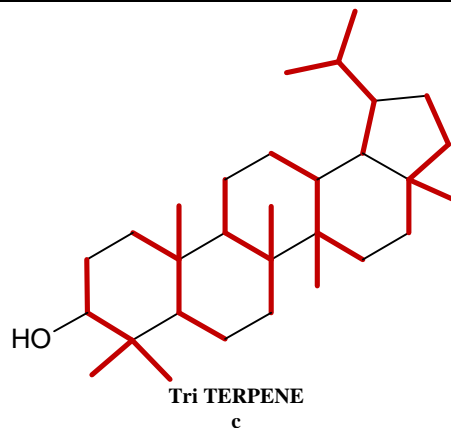
6. (8 pt) Evidenzia sulle seguenti strutture le unità isopreniche ed indica se ciascun composto appartiene alla categoria dei terpeni.



Mono TERPENE
a



Mono TERPENE
b



Tri TERPENE
c